

# Ensemble | Beteiligungsprozess 29.01.2020



# Ensemble | Ablauf 1/2

- 1 | Begrüssung und Ablauf**  
Cornelia Alb, albprojekte
  
- 2 | Einleitung**  
Yves Diacon, HRS Real Estate AG
  
- 3 | Präsentation Städtebau, Architektur und Umgebung**  
David Leuthold, Pool Architekten  
Ursa Habic, Studio Vulkan  
Ergänzend: Roger Boltshauser, Boltshauser Architekten | Michael Schneider, Caruso St John Architects | Andreas Sonderegger, Pool Arch.
  
- 4 | Präsentation Nutzbare Flächen**  
Faust Lehni, ABZ Baugenossenschaft  
Erica Martin Basso und Markus Disteli, CS Asset Management (Schweiz) AG  
Thomas Schönberger, FC Zürich  
Fredy Bickel, Grasshopper Club Zürich  
Ursa Habic, Studio Vulkan
  
- 5 | Einführung Gruppenarbeit**  
Cornelia Alb, albprojekte

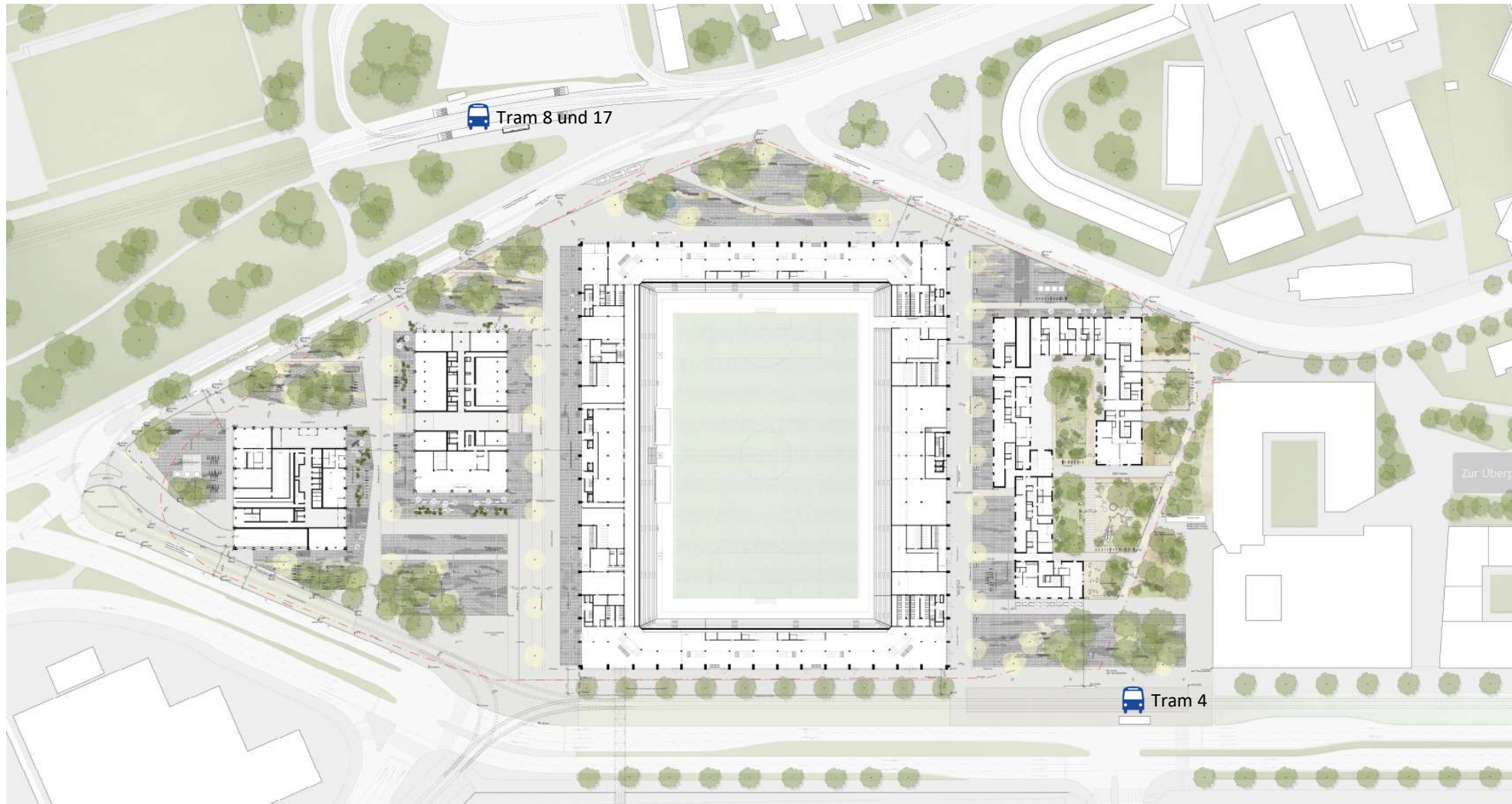
# Ensemble | Ablauf 2/2

- |               |   |
|---------------|---|
| 6             | <b>Gruppenarbeit Teil 1</b><br>Alle             |
| 7             | <b>Pause</b><br>Für Verpflegung ist gesorgt     |
| 8             | <b>Gruppenarbeit Teil 2</b><br>Alle             |
| 9             | <b>Gruppenaustausch</b><br>Alle                 |
| ca. 22.00 Uhr | <b>Abschluss, Ausblick und nächste Schritte</b> |

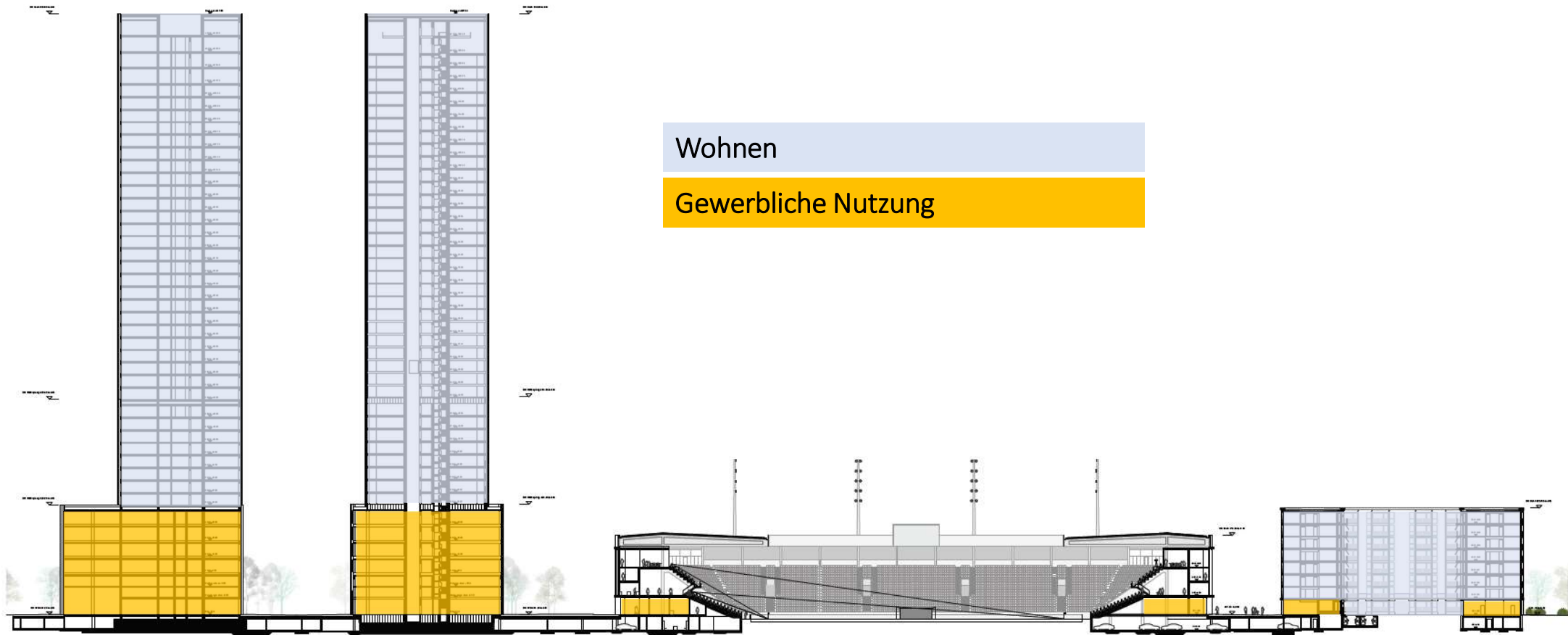
# Ensemble | Städtebau, Architektur und Umgebung



# Ensemble | Städtebau, Architektur und Umgebung | Situation

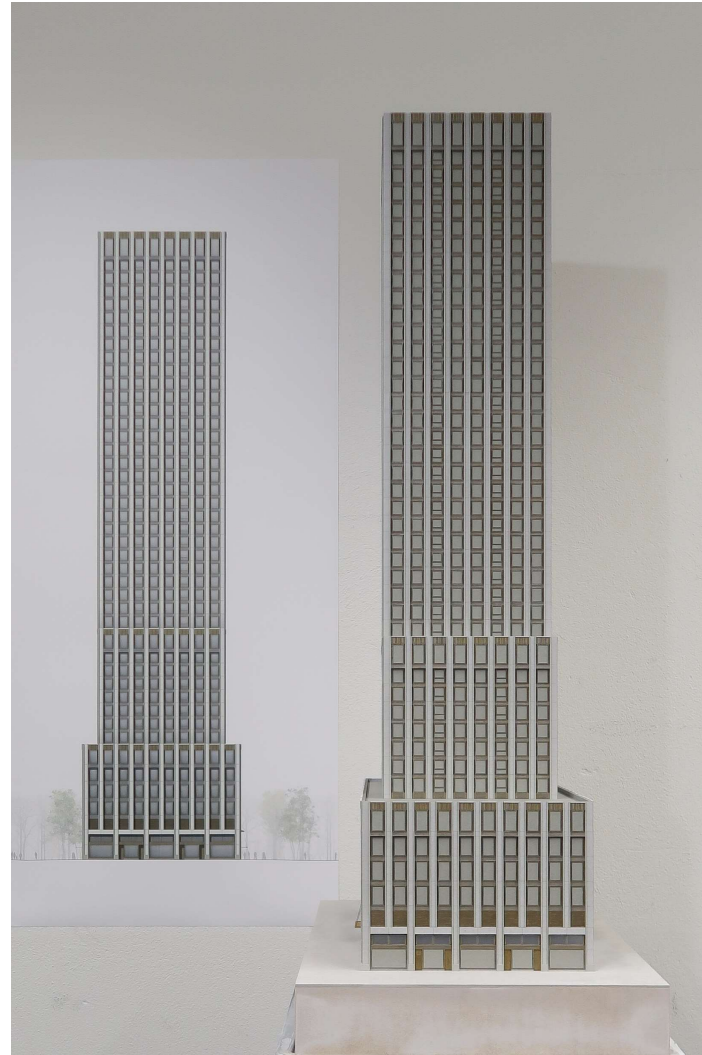


# Ensemble | Städtebau, Architektur und Umgebung | Schnitt



29.01.2020

# Ensemble | Städtebau, Architektur und Umgebung | Modelfotos



29.01.2020

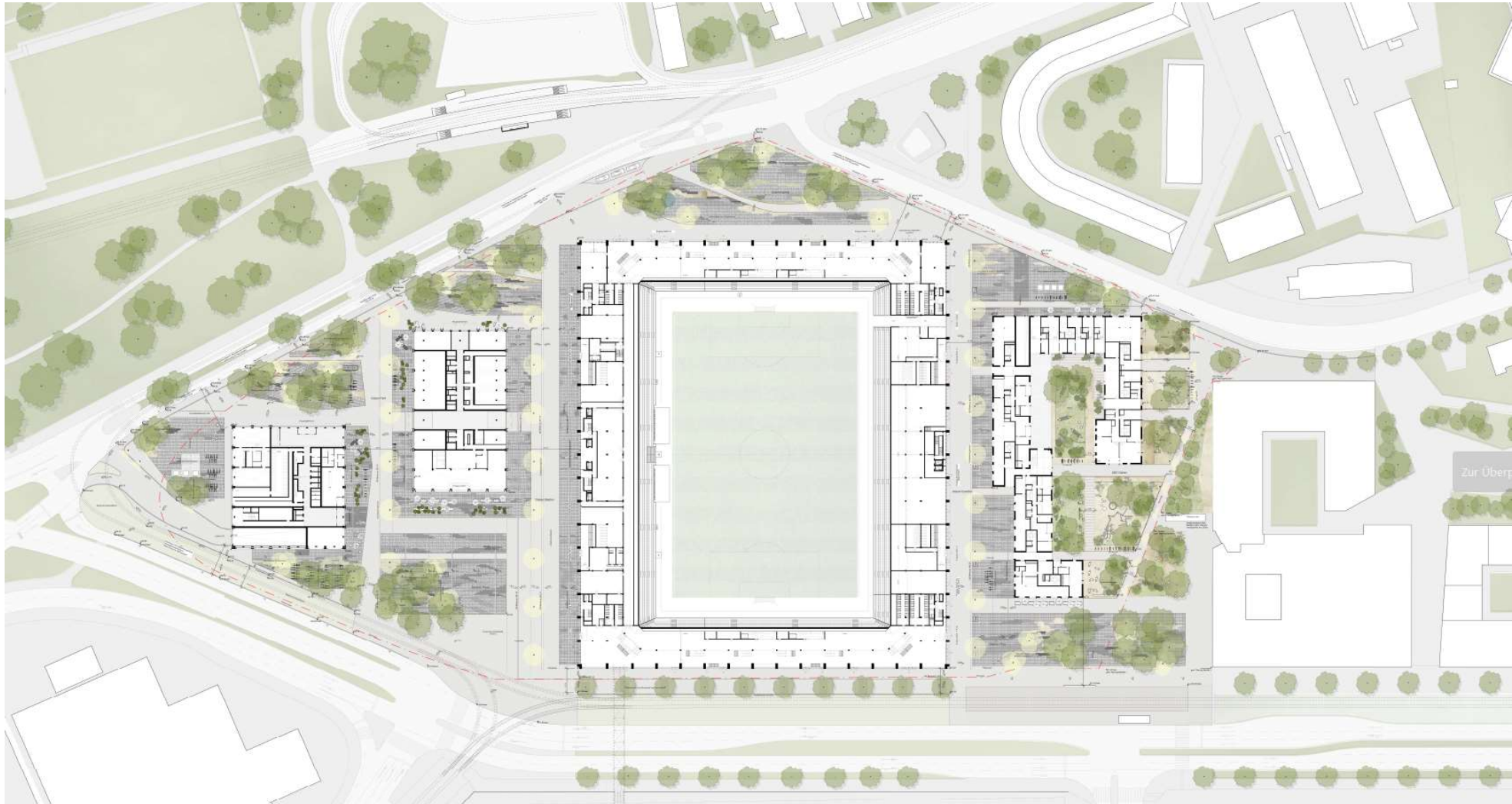
# Ensemble | Städtebau, Architektur und Umgebung | Fassadengestaltung



29.01.2020



# Ensemble | Städtebau, Architektur und Umgebung | Freiraum

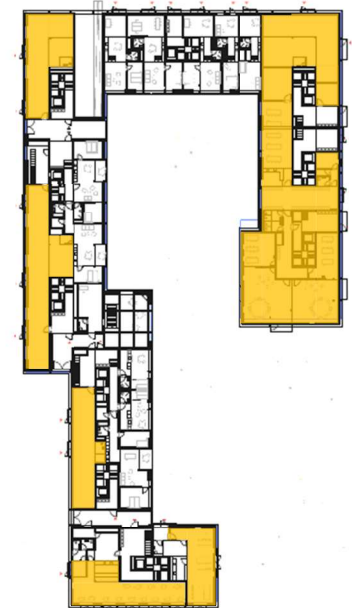
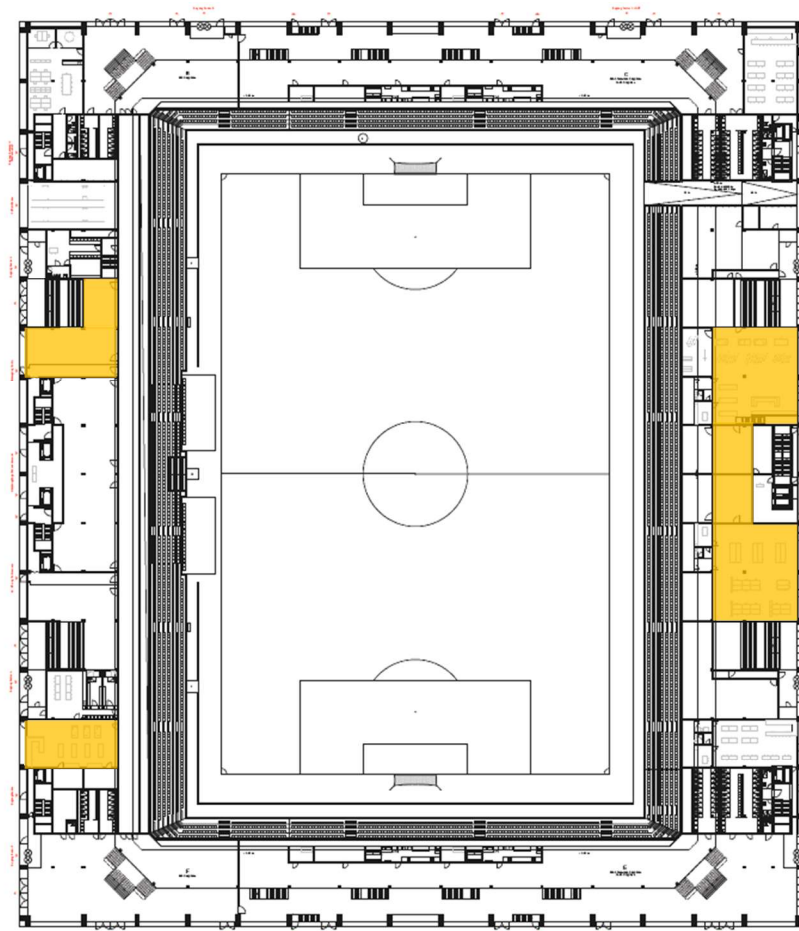


# Ensemble | Nutzbare Flächen



# Ensemble | Nutzbare Flächen | Gewerbe

rund 3'700m<sup>2</sup> beispielbare Flächen  
im Alltag auf Platzniveau und zusätzlich  
ca. 13'600m<sup>2</sup> Dienstleistungsflächen in den  
oberen Geschossen der beiden Türme.



# Ensemble | Nutzbare Flächen | Gewerbe | Teilbereich A



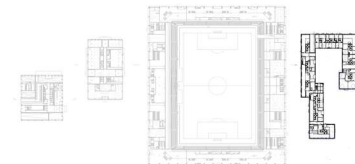
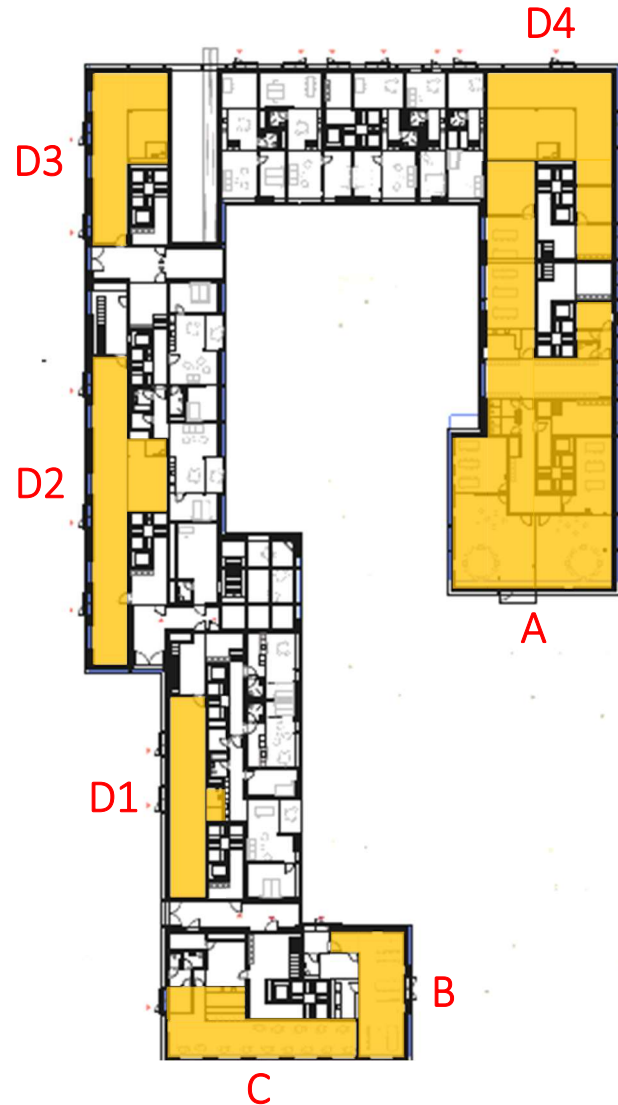
# Ensemble | Nutzbare Flächen | Gewerbe | Teilbereich A

**A | Doppelkindergarten**  
 Öffentlicher Kindergarten der Stadt Zürich  
 ca. 395m<sup>2</sup>

**B | Gemeinschaftsraum**  
 Für Siedlung und Quartier  
 ca. 85m<sup>2</sup>

**C | Gastronomie**  
 Cafe, Quartierbeck o.ä.  
 ca. 105m<sup>2</sup>

**D1 bis D4 | Publikumsorientiertes Gewerbe**  
 Nutzung noch unbestimmt  
 ca. 465m<sup>2</sup> (gesamthaft)



# Ensemble | Nutzbare Flächen | Gewerbe | Teilbereich B



# Ensemble | Nutzbare Flächen | Gewerbe | Teilbereich B

## A | Publikumsorientierte Nutzung

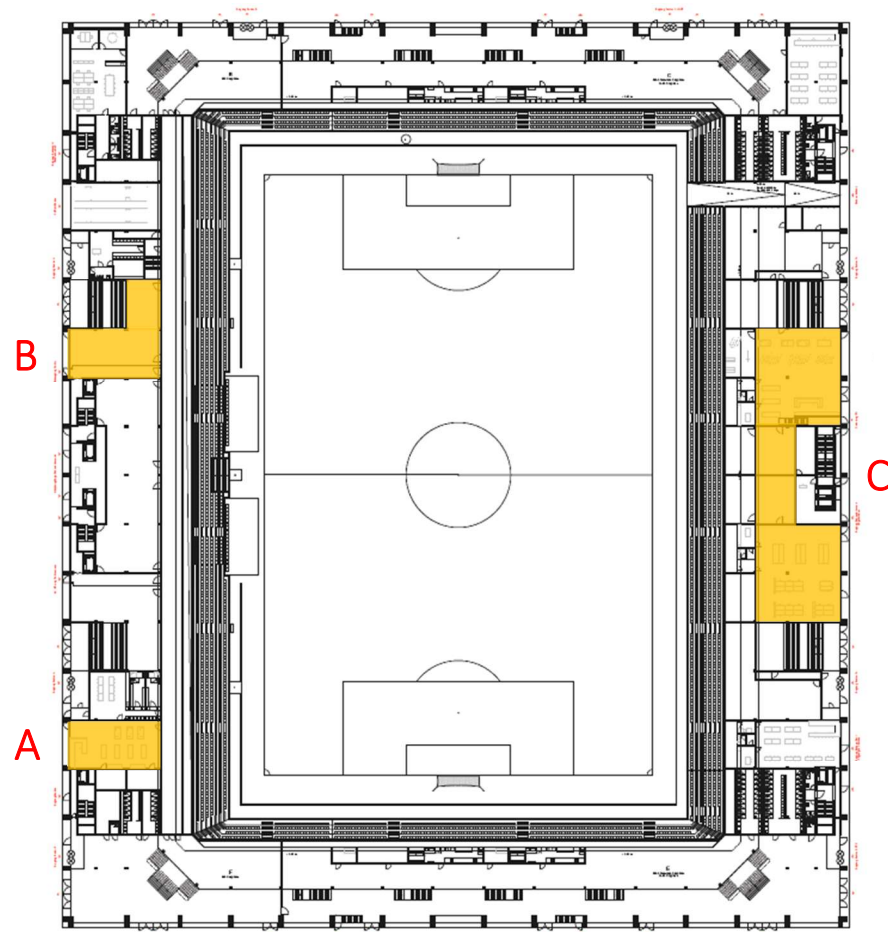
Nutzung noch unbestimmt  
ca. 130m<sup>2</sup>

## B | Publikumsorientierte Nutzung

Nutzung noch unbestimmt  
ca. 180m<sup>2</sup>

## C | Publikumsorientierte Nutzung

Nutzung noch unbestimmt  
ca. 725m<sup>2</sup>



# Ensemble | Nutzbare Flächen | Gewerbe | Teilbereich C





# Ensemble | Nutzbare Flächen | Gewerbe | Teilbereich C

## A | Gastronomie

Restaurant  
ca. 350m<sup>2</sup>

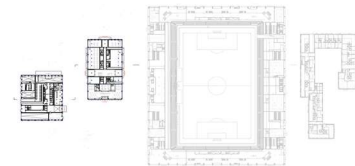
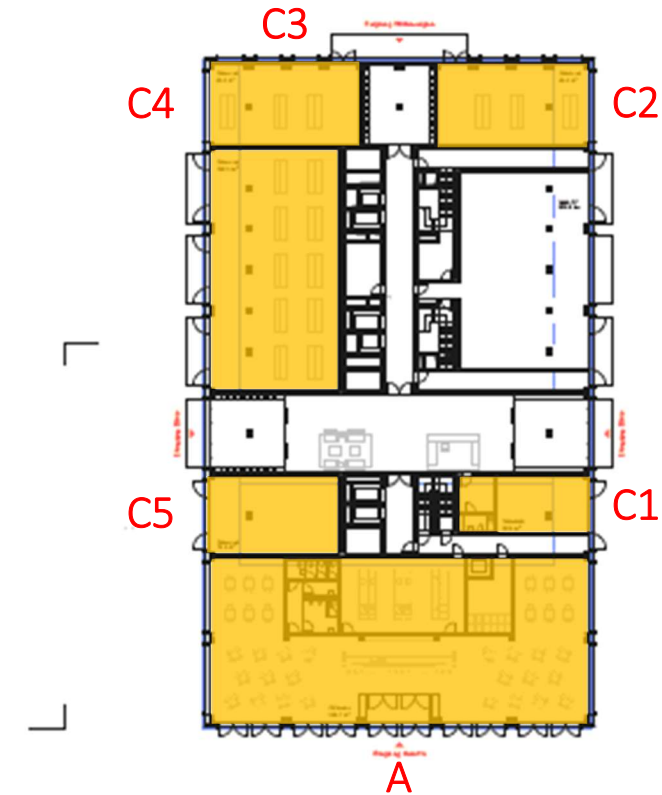
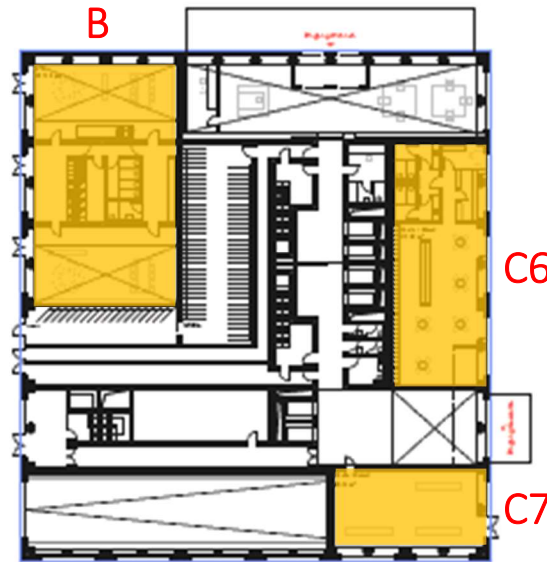
## B | Kindertagesstätte

Für Siedlung und Quartier  
ca. 425m<sup>2</sup> (inkl. Obergeschoss)

## C1 bis C7 | Publikumsorientiertes Gewerbe

Nutzung noch unbestimmt  
ca. 815m<sup>2</sup>

+ zusätzlich ca. 13'600m<sup>2</sup> Dienstleistungsflächen in den vier darüberliegenden Geschosse.



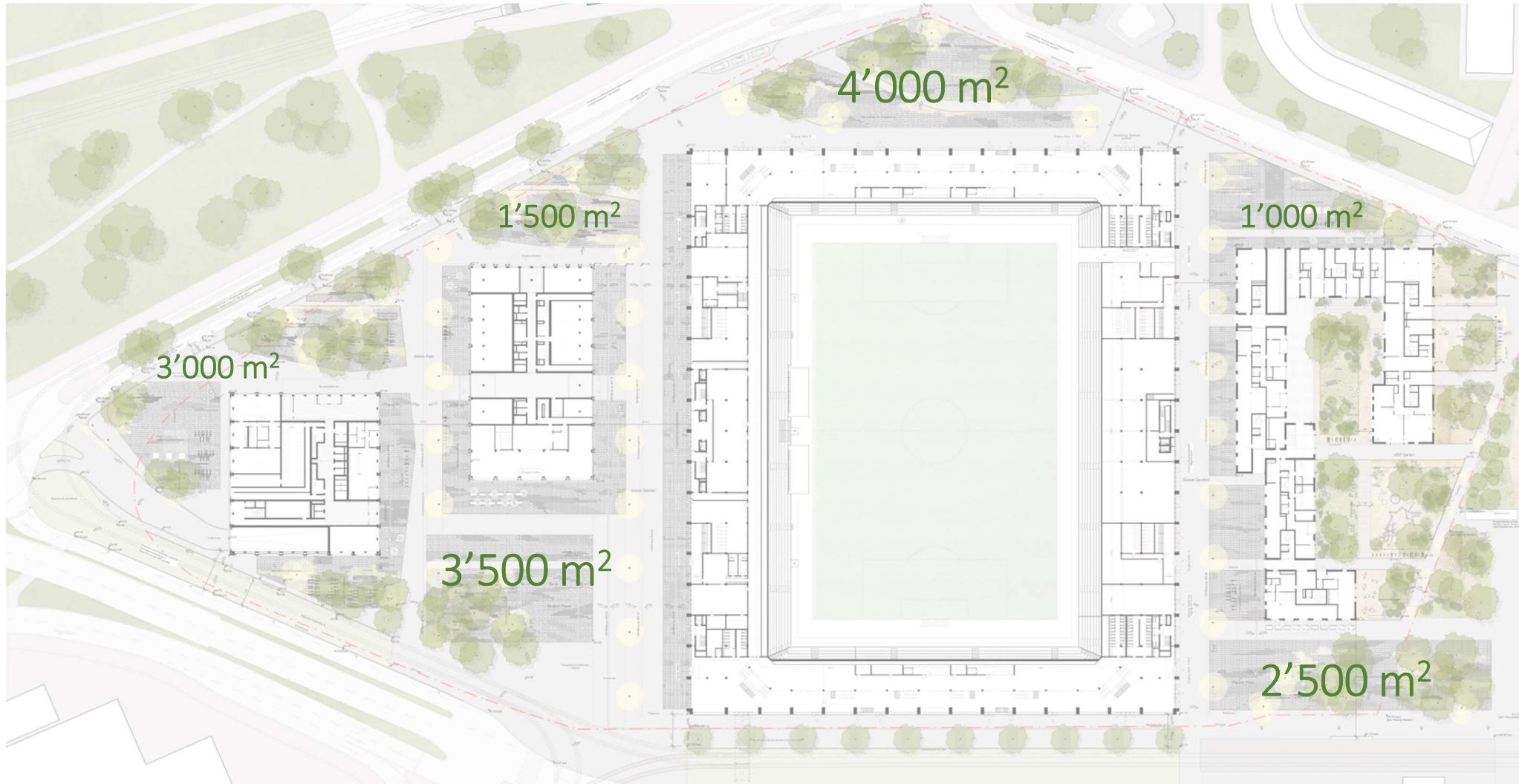
# Ensemble | Nutzbare Flächen | Aussenraum



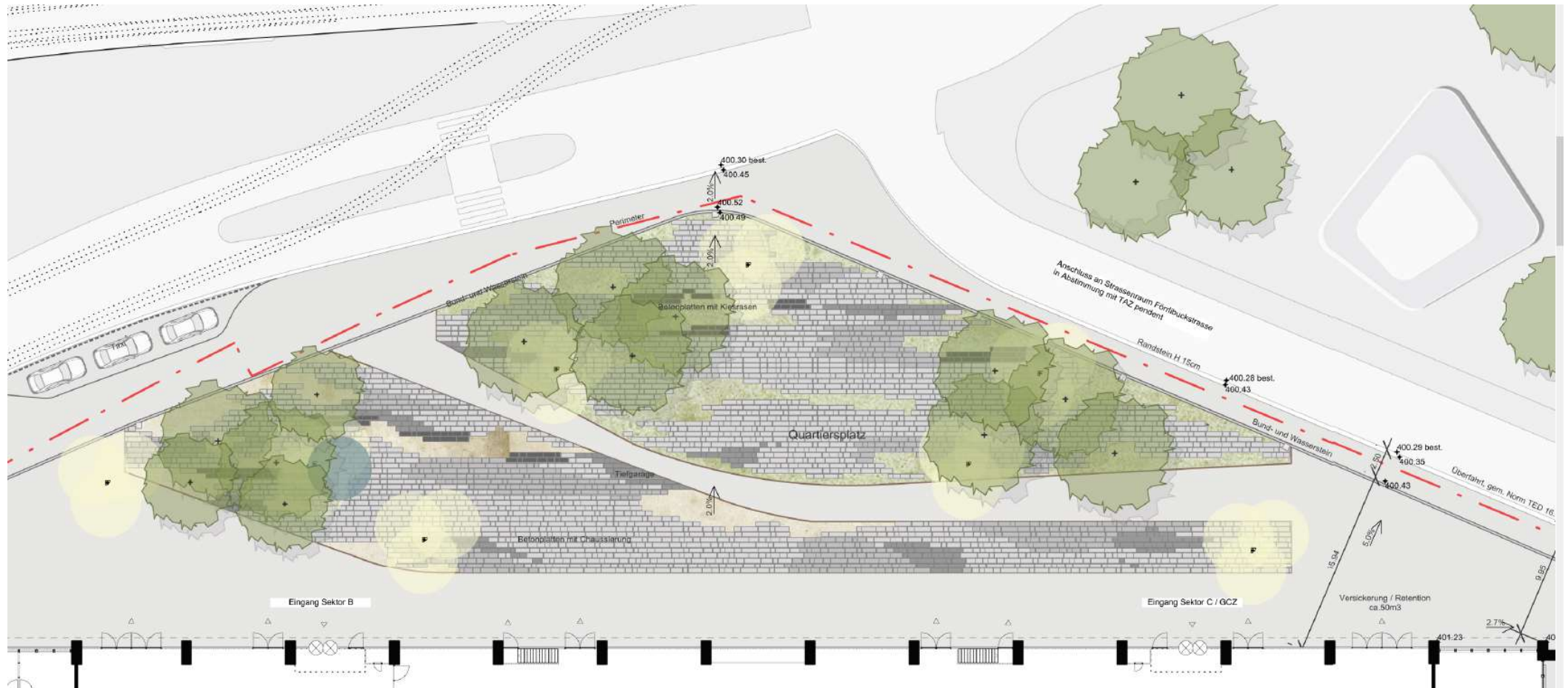
# Ensemble | Nutzbare Flächen | Aussenraum | Freiflächennachweis



# Ensemble | Nutzbare Flächen | Aussenraum | Dimensionen



# Ensemble | Nutzbare Flächen | Aussenraum | «Quartiersplatz»



# Ensemble | Nutzbare Flächen | Aussenraum | «Turmplatz»



# Ensemble | Nutzbare Flächen | Aussenraum | «Stadionplatz»



